

Ersatzteilliste

ETI.-Nr.:



811 335

Benennung:

Typ 251 VB-2

Zwischenstück mont. mit Handbremshebel

Erstelldatum:

17.04.01

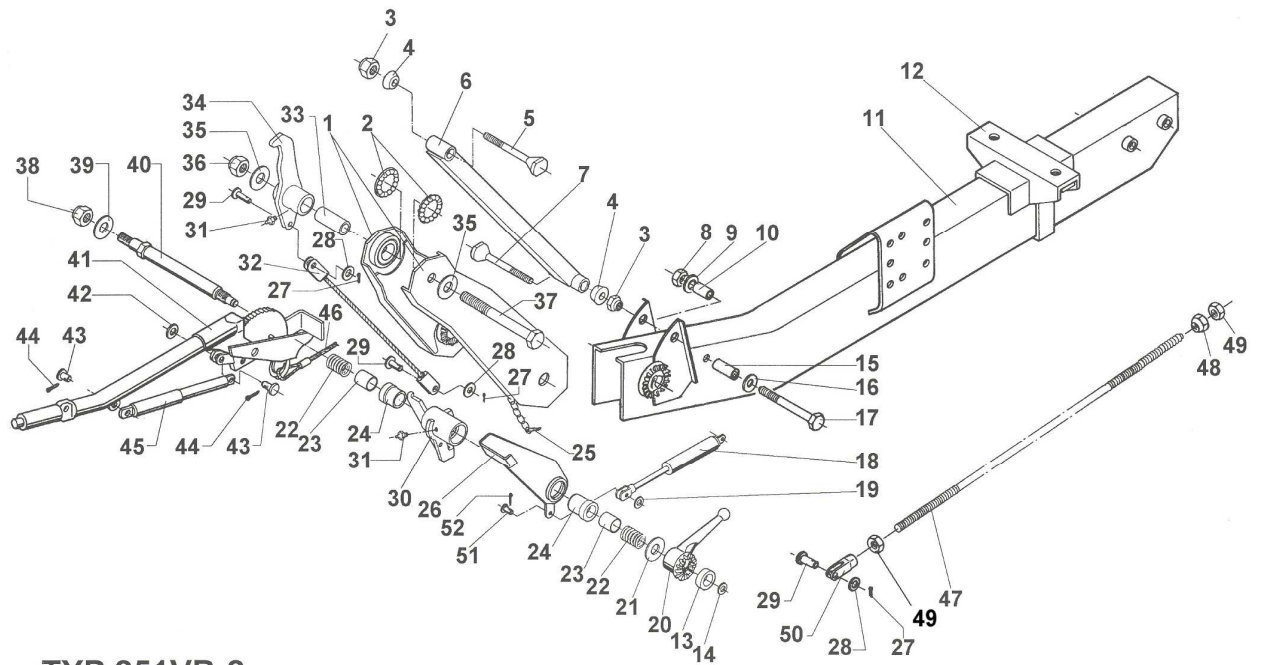
Datum letzter Änderung:

Änderung:

Pos.	Benennung	Zeichnungs- Nummer
1	Zwischenstück geschw. Bei Bestellung Typbezeichnung, Oberflächenschutz und Länge (Mitte Zahnscheiben) angeben	
2	Drucklager	1302131
3	Skt.-Mutter M16 DIN 985-10 A3C	702 801
4	Kegelscheibe	1302216
5	Kegelschraube	1302262
6	Steuerstange kpl.	1302268
7	Kegelschraube	1302261
8	Skt.-Mutter M8 DIN 985-8 A3C	700 121
9	Scheibe 8 DIN 1440 A3C	702 803
10	Hülse	1310626
11	Deichselprofil kpl. geschw.	Länge angeben
12	Auflagebock kpl.	1211105
13	Buchse	372 771
14	Sprengring A22 DIN 7993	702 366
15	Hülse	1310625
16	Scheibe 8 DIN 1440 A3C	702 803
17	Skt.-Schraube M8x120 DIN 931-8.8 A3C	703 695
18	Gasfeder	366 441
19	Scheibe 8 DIN 1440 A3C	702 803
20	Feststellknebel	366 673
21	Scheibe S 25x36x2 DIN 988 A3C	701 914
22	Druckfeder	1302215
23	Buchse	1302224
24	Distanzbuchse	1302225
25	Federstecker mit Kette	604 104
26	Hebel geschw.	374 635
27	Splint 3,2x25 DIN 94 A3C	702 797

Pos.	Benennung	Zeichnungs- Nummer
28	Scheibe 10 DIN 1440 A3C	702 796
29	Bolzen DIN 1434 A3C	702 794
30	Umlenkhebel montiert	1302233
31	Schmiernippel AM 8x1 Keg 71412	700 204
32	Seilzug	1335334
33	Distanzbuchse	1302222
34	Umlenkhebel	1302227
35	Scheibe 20 DIN 1440	704 436
36	Skt.-Mutter M20 –10 DIN 985	704 615
37	Skt.-Schraube M20x180-8.8 DIN 931 A3C	704 614
38	Skt.-Mutter M12 –10 DIN 985	702 750
39	Scheibe S 25x36x2 DIN 988 A3C	701 914
40	Lagerschraube	372 777
41	Handbremshebel kpl.	241 820
42	Scheibe 13 DIN 125	700 125
43	BolzenDIN 1444	701 575
44	Splint 3x20 DIN 94	702 004
45	Gasfeder	353 188
46	Abreißeil	375 162
47	Zugstange	Länge angeben
48	Kugelmutter	208 889 00 06
49	Skt.-Mutter M10 DIN 934-8 A3C	700 109
50	Gabelkopf G10x40 DIN 71752	700 139
51	Bolzen 8x22x19 DIN 1434	702 666
52	Splint 2x16 DIN 94	702 802

Bitte bei Bestellung die ETI-Nr. angeben



TYP 251VB-2