

# Ersatzteilliste

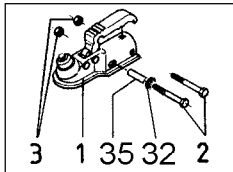
ETI.-Nr.:  811 246  
Benennung: Auflaufeinrichtung 200 V

Erstelldatum: 18.03.98  
Datum letzter Änderung: 09.03.04  
Änderung: Pos. 4 geändert  
Liste überarbeitet

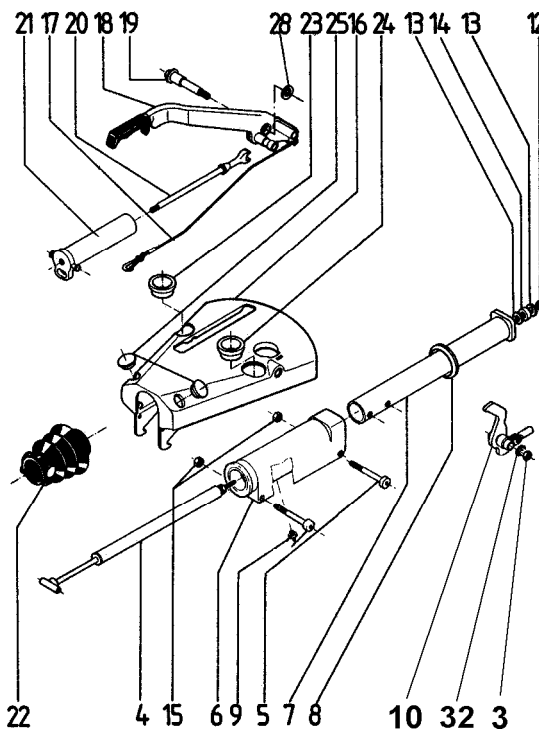
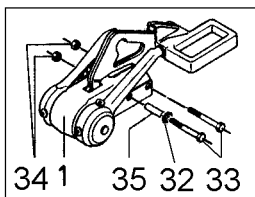
Pos.	Benennung	Zeichnungs- Nummer	Pos.	Benennung	Zeichnungs- Nummer
1	Kugelkupplung AK 300 / AKS 2000 (Bestellung nach Typ, ohne Befestigungsmaterial)		18	Handbremshebel kpl. mit Abreißseil	646 424
2	Skt.-Schraube M12x75 DIN 931	701 959	19	Lagerschraube	625 937
3	Skt.-Mutter M12 DIN 980 - 8	704 065	20	Druckstange	643 112
4	Stoßdämpfer	690 388	21	Zylinder kpl.	646 422
5	Innensechskantschraube M10x85	704 298	22	Faltenbalg	366 356
6	Lagerkartusche mont.	**	23	Steckerhalter 7 - polig	643 103
7	Zugrohr	643 096	24	Steckerhalter13 - polig	643 104
8	Dämpfungsgummi	371 372	25	Abdeckung	643 106
9	Schmiernippel AM 8x1 DIN 71412	700 204	26	Stopfen	1311053
10	Umlenkhebel kpl. 90:27 90:30 90:34,5	646 417 690 007 690 031	27	Stopfen	643 107
12	Skt.-Mutter M10 DIN 980-10	700 122	28	Ausgleichsscheibe	201 173 02 15
13	Scheibe A 10,5 DIN 125	700 139	29	Klemmlasche geschw.	643 089
14	Hartgummischeibe	643 098	30	Feststellknebel kpl.	646 423
15	Skt.-Mutter M10 DIN 980	704 066	31	Gummianschlag	690 003
16	Gehäuse geschw.	**	32	Scheibe A13 DIN 125	700 140
17	Abreißseil	368 605	33	Skt.-Schraube M12x80 DIN 931	703 556
			34	Skt.-Mutter M12 DIN 980 - 10	701 966
			35	Distanzbuchse	357 242

\*\* Bestell-Nr. = AE mont.-Nr. (diese finden Sie im Typenschild eingepreßt) + Klemmlasche geschw. 690 182

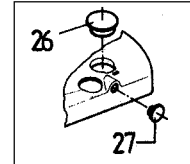
**AK 300**



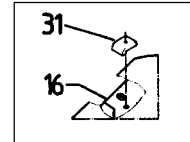
**AKS 2000**



**Montageteile ohne  
Stützradanbau**



**Montage  
Gummianschlag**



**Montageteile für  
Stützradanbau**

