

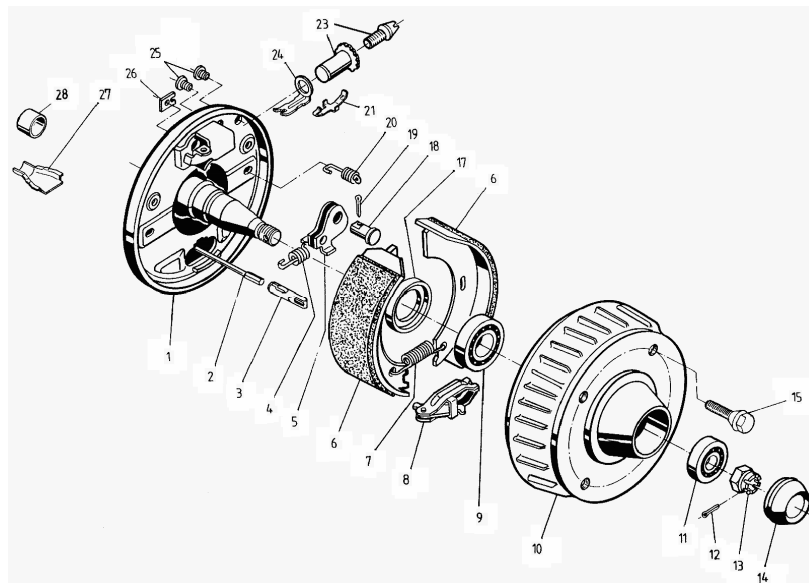
Ersatzteilliste

ETI.-Nr.:  811 225
Benennung: Radbremse 2051 Ausf.A
Standard

Erstelldatum: 06.05.97
Datum letzter Änderung: 19.11.03
Änderung:Umstellung auf neues ET-Set

Pos.	Benennung	Zeichnungs- Nummer	Pos.	Benennung	Zeichnungs- Nummer	
2	Einhängbarer Bowdenzug Hüllenslänge:	350	299 707	12	Splint \varnothing 4x30 DIN 94	700 194
		530	299 708	13	Kronenmutter M18x1,5 DIN 937	700 117
		770	299 709	14	Verschlusskappe	208 399 00 02
		890	299 710	15	Radschraube Kugel M10x1,25 Kegel M12x1,5 Kugel M12x1,5 Kugel M14x1,5 Kugel M18x1,5	208 892 00 10
		1010	299 711			208 167 00 18
		1130	299 712			208 167 00 20
		1310	299 713			208 167 00 02
		1430	299 714			218 568 00 06
		1610	299 715	17	Wellendichtring A 42x62x7	700 272
		1790	299 716	18	Lagerbolzen	368 651
3	Einhängeöse	604 262	19	Splint \varnothing 4x20 DIN 94	700 192	
4	Zugfeder	218 737 00 03	20	Druckfeder	208 880 00 03	
5	Übersetzungshebel links	571 386	21	Blattfeder	368 405	
	Übersetzungshebel rechts	571 387	22	Nachstellschraube und Nachstellmutter kpl.	218 737 08	
6	Bremsbackenset	1213889			24	Druckbügel
7	Zugfeder	208 200 00 07	25	Stopfen \varnothing 10x13x11	373 245	
8	Spreizgelenkschloß	571 510	26	Abdeckblech	238 261 00 02	
9	Lager LM 67048 / LM 67010	700 771	27	Schale	371 387	
10	Bremstrommel	98x4	357 705	28	Kappe	371 389
		100x4	357 706			
		112x5	357 708			
11	Lager LM 11949 / LM 11910	700 764				

in SET **1213889** enthalten



Der Einzelverkauf von Bremsbacken ist nach EU-Richtlinie 2002/78/EG vom 01.Okt 2002 nicht mehr zulässig!
ACHTUNG: POS 7, 20, 26 einzeln bestellbar oder im Bremsbacken-Set 1213889 enthalten!